

**МАТЕРИАЛЫ ДЛЯ ЧЛЕНОВ ЖЮРИ
(КЛЮЧИ, КРИТЕРИИ ОЦЕНИВАНИЯ)
ТЕОРЕТИЧЕСКИЙ ТУР**

Максимальное количество баллов за теоретический тур – 30 баллов

| Номер вопроса | Мах балл | Правильный ответ |
|--------------------------|----------|--|
| Общая часть | | |
| 1 | 1 | 1а, 2г, 3д, 4б, 5в, 6е |
| 2 | 1 | а |
| 3 | 1 | 16. Решение: у Ивана осталась монета номиналом в 1 рубль. 1 рубль = 100 копеек. $100: 6 = 16$ (остаток 4). Можно оплатить 16 поездок. |
| 4 | 1 | 5033 Решение: деталь представляет собой сектор окружности диаметром 1000 мм, градусная мера которого равна 270° ($3/4$ круга), и квадрат, длина стороны которого равна 500 мм. Для простоты вычисления переведем размеры в метры: 1000 мм = 1 м, 500 мм = 0,5 м, 8 мм = 0,008 м. Определим площадь поверхности детали: $3,14 \cdot 0,5 \cdot 0,5 \cdot 0,75 + 0,5 \cdot 0,5 \approx 0,83875$ (м ²). Посчитаем объем детали: $0,83875 \cdot 0,008 \approx 0,00671$ (м ³). Определим массу детали: $0,00671 \cdot 750 \approx 5,0325$ кг ≈ 5033 (г) |
| 5 | 1 | б |
| 6 | 1 | коллаборативные роботы (коботы), роботы-манипуляторы. |
| Специальная часть | | |
| 1 | 1 | лоскутное шитьё |
| 2 | 1 | г |
| 3 | 1 | а, в, д |
| 4 | 1 | 1-в, 2-а, 3-б |
| 5 | 1 | а |
| 6 | 1 | 1-б, 2-а, 3-г, 4-в, 5-е, 6-д |
| 7 | 1 | 1-е, 2-в, 3-г, 4-б, 5-д, 6-а |
| 8 | 1 | 1-в, 2-а, 3-б, 4-е, 5-г, 6-д |

| | | |
|--|---|--|
| 9 | 1 | |
| 10 | 1 | б, д |
| 11 | 1 | б, в, г |
| 12 | 1 | нитепритягиватель |
| 13 | 1 | б, в, д |
| 14 | 1 | а, в, г |
| 15 | 1 | сложить, сметать, обтачать, удалить, разутюжить, подрезать, вывернуть, выметать, приутюжить, проложить |
| 16 | 1 | 1-б, 2-а, 3-д, 4-в, 5-г |
| 17 | 1 | сахар |
| 18 | 1 | $50 \times 52 \times 0,35 = 910$ ккал |
| 19 | 1 | б |
| 20. Кейс-задание (творческое задание) | | |
| 20.1 | 1 | <p>Ответ:</p> <p>Названия, например, гуляш, жаркое, бефстроганов, свинина запечённая в фольге и т.п.</p> <p>Продукты, например, говядина, свинина, телятина, морковь, сметана, и т.п.</p> |
| 20.2 | 1 | <p>Ответ: например, нож, миска, сковорода, лопатки, фольга и т.п.</p> |
| 20.3 | 3 | <p>Ответ: например,</p> <ol style="list-style-type: none"> Говядину хорошо помойте и обсушите бумажными полотенцами или салфетками, после чего нарежьте очень тонкими полосками. Разогрейте сковороду с растительным маслом и обжарьте мясо на сильном огне до лёгкой золотистости. Выложите на тарелку остывать. Нарежьте луковицу полукольцами. Обжарьте на той же сковороде, что и говядину. Когда лук станет прозрачным, добавьте к нему мясо и муку. Всё перемешайте. Добавьте в бефстроганов томатную пасту и сметану. Посолите и поперчите. Перемешайте и влейте небольшое количество воды (полстакана будет достаточно). Жидкость должна почти полностью покрыть мясо. Включите слабый огонь. Сковороду с говядиной |

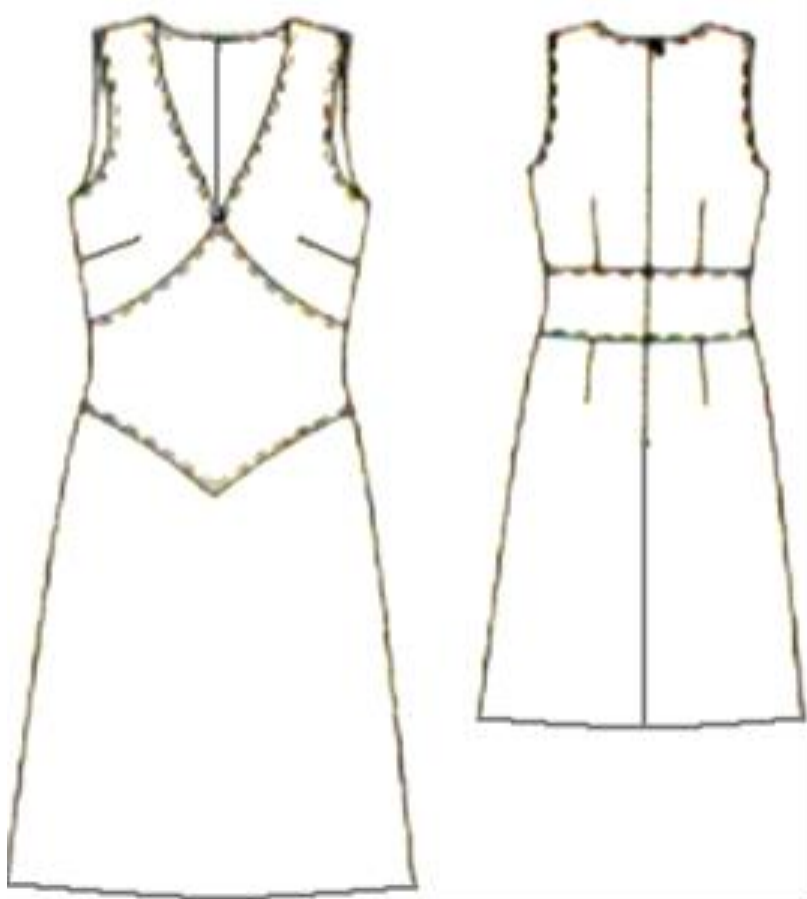
| | | |
|--|--|---|
| | | накройте крышкой и тушите мясо до готовности. Её можно определить мягкостью говядины и густотой соуса. Мясо должно очень легко протыкаться, а сметанный соус стать достаточно густым. |
| <i>В творческом задании не может быть единственного правильного ответа. Главное, чтобы ответ был внутренне непротиворечивым, то есть ответы на все пункты должны выстраиваться в единую цепочку.</i> | | |

**Карта пооперационного контроля практической работы №2
«Эскиз и описание модели по результату моделирования»**

Пример описания:

Платье полуприлегающего силуэта, слегка расклешённое, длиной до колена.
На спинке по линии талии втачной пояс, небольшое прилегание обеспечивается за счет талиевых вытачек, в среднем шве застежка – «молния».
На полочке V – образный вырез горловины, фигурная кокетка на лифе и на юбке.

Эскиз:



Критерии оценивания практической работы №2

| № п/п | Критерии оценки | Максимальный балл | Баллы по факту |
|----------|---|----------------------|-------------------|
| 1. | Аккуратность выполнения эскиза | 2 | |
| 2. | Вид спереди соответствует моделированию | 2 | |
| 3. | Вид сзади соответствует моделированию | 2 | |
| 4. | В описании указан силуэт платья и расклешение | 2 | |
| 5. | Описана длина платья в соответствии с пропорциями на эскизе | 2 | |
| 6. | Описан вырез горловины | 2 | |
| 7. | Описано расположение кокеток | 2 | |
| 8. | Описано расположение вытачек | 2 | |
| 9. | Описана конструктивная особенность пояса на спинке | 2 | |
| 10 | Описана застежка | 2 | |
| | | | |
| | Всего | 20 | |